

2021-22 सालाकारीता अध्यापन अध्ययन प्रक्रिया

पर्यायी शैक्षणिक क्रियायोजना

इयता : 9 वी

विषय : विज्ञान

महिना: ऑक्टोबर

प्रकरण : 6) ऊती

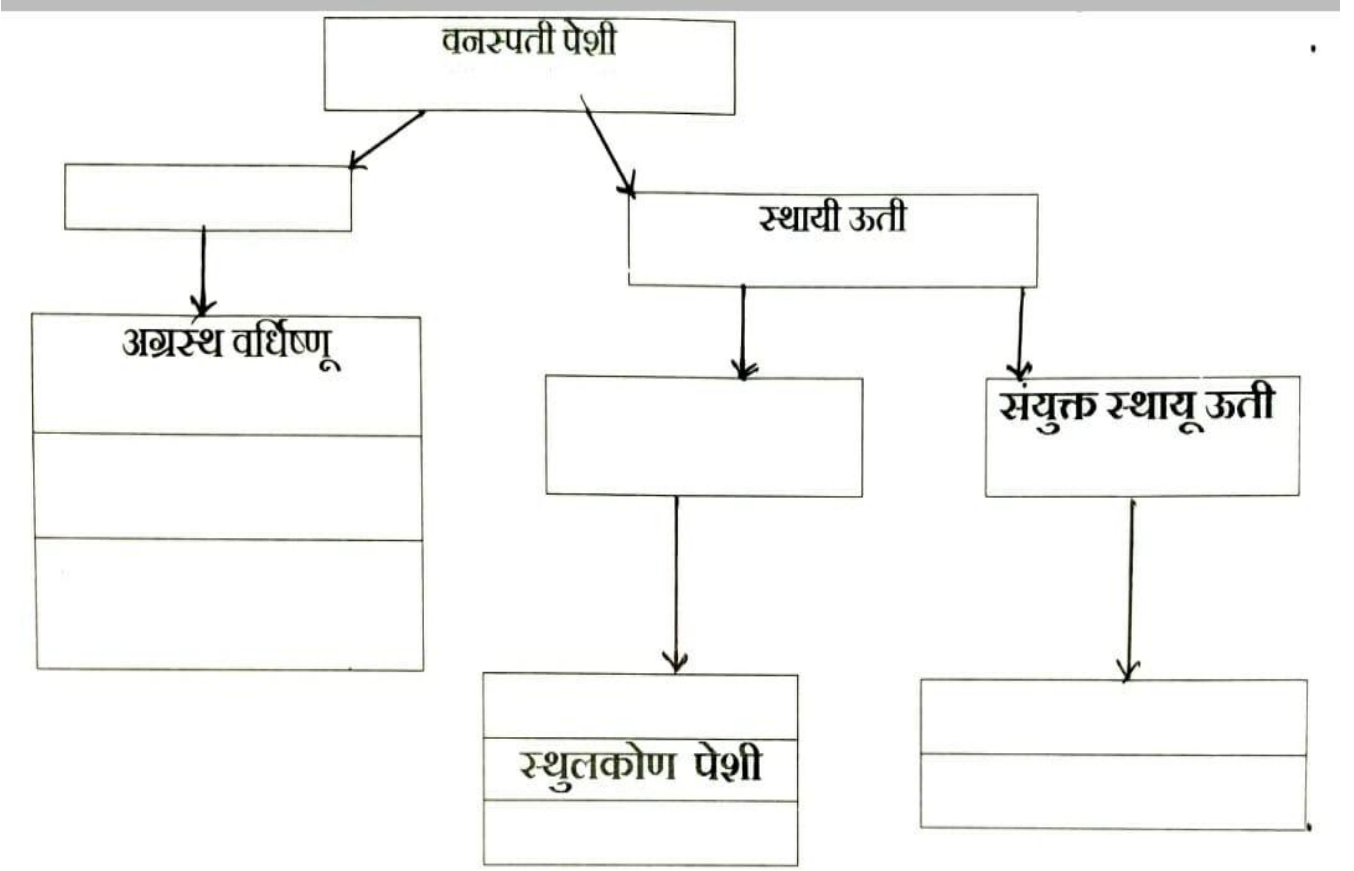
क्र. सं.	महिना /आठवडा	प्रमुख अध्ययन सामर्थ्ये	अध्ययन कृती	मूल्यमापन
1	ऑक्टोबर /पहिला आठवडा	वनस्पती पेशींची रचना आणि कार्य जाणून घेवून जैविक क्रियेतील उतींचे महत्व जाणतील	<p>*बहुपेशीय सजीवातील ऊतींचे कार्य जाणून घेण्यासाठी वनस्पती आणि प्राणीपेशींच्या लक्षणांचे कोष्टक तयार करून घेणे .</p> <p>*वर्धिष्णू ऊतींची कार्ये वर्धिष्णू उतींचे कार्य जाणून घेण्यासाठी घरामध्ये उपलब्ध वस्तूंचा वापर करून पाठ्यपुस्तकातील उपक्रम 6.1 करून कोष्टक पूर्ण करण्यास मार्गदर्शन करणे .</p> <p>*आकृतीच्या सहाय्याने अग्रस्थ वर्धिष्णू, पाश्वीय वर्धिष्णू आणि अंतर्विष्ट वर्धिष्णूचे महत्व समजावणे</p> <p>*मृदू ऊती , स्थुलकोन ऊती आणि कठीण ऊती या या साध्या उतींची रचना आणि कार्य जाणून घेण्यासाठी पाठ्यपुस्तकातील उपक्रम 6.2 करून घेणे .</p> <p>* वनस्पतीच्या भागांतील वेगवेगळ्या साध्या स्थायी उतींची रचना आणि कार्य यांचे कोष्टक तयार करून घेणे .</p> <p>*आकृती रचणे साध्या स्थायी उतींची आकृती काढून घेणे.</p>	<p>*वनस्पती आहार तयार करण्याची जैविक क्रिया कोणती ?</p> <p>*ऊती म्हणजे काय ?</p> <p>*वनस्पतीच्या विविध भागाती ऊतींची नावे लिहा .</p> <p>*वर्धिष्णू ऊतींचे प्रकार लिहा.</p> <p>*साध्या स्थायू ऊतींचे प्रकार लिहा .</p> <p>*नाराळाच्या कवचीमध्ये असणारी ऊती कोणती?</p> <p>*वनस्पतीच्या पूर्ण भागात दिसून येणाऱ्या ऊती कोणत्या ?</p> <p>● *लिंक: https://youtu.be/wAGJGCftuvM</p> <p>*वनस्पती ऊतींचे प्रकार दर्शविणारी जालाकृती रचा .</p>

क्र. सं.	महिना /आठवडा	प्रमुख अध्ययन सामर्थ्ये	अध्ययन कृती	मूल्यमापन
2	ऑक्टोबर/ दुसरा आठवडा	वनस्पती ऊतींची रचना आणि कार्य जाणून घेवून जैविक क्रियेमधील उतींचे महत्व जाणतील *मानवाची जैविक क्रिया जाणून घेण्यासाठी प्राणी पेशींची रचना आणि कार्य जाणून घेतील .	* रक्षण ऊती : पृष्ठभागाची रचना आणि कार्य जाणून घेण्यासाठी उपक्रम 6.3 करवून घेणे. *परीकाष्ठ आणि प्रकाष्ठ या संयुक्त स्थायी उतींची रचना आणि कार्य समजावणे . * परीकाष्ठाच्या आडव्या छेदाची आकृती काढून घेणे . *प्राण्यामधील जैविक क्रिया * प्राणी पेशीची रचना आणि कार्य अपिस्तर ऊतींच्या प्रकारांची रचना आणि कार्य समजावणे . विडीओ : https://youtu.be/pIRLuh40GFE *अपिस्तर ऊतींच्या प्रकारांची रचना दर्शविणाऱ्या आकृत्यांचे विवरण करणे. *अपिस्तर ऊतींचे कार्य आणि रचना स्पष्ट करणारा विडीओ दाखविणे	*पर्णरंध्राचे कार्य काय ? *परीकाष्ठ आणि प्रकाष्ठ यामधील फरक लिहा . *प्राणी पेशीचे प्रकार कोणते ? *अपिस्तर ऊतीचे प्रकार आणि फरक लिहा? *अपिस्तर ऊतींना संरक्षण ऊती का म्हणतात ?
3	ऑक्टोबर / तिसरा आठवडा	*मानवाची जैविक क्रिया जाणून घेण्यासाठी प्राणी पेशींची रचना आणि कार्य जाणून घेतील .	विडीओ : https://youtu.be/UFnVofb2BEo *संयोगी ऊती आणि त्याचे प्रकारांची रचना आणि कार्य समजावणे .	*अवकाश ऊतीचे कार्य काय ? *ऐच्छिक स्नायू ऊती आणि अनेच्छिक स्नायू ऊती यामधील फरक लिहा ?

क्र . सं .	महिना /आठवडा	प्रमुख अध्ययन सामर्थ्ये	अध्ययन कृती	मूल्यमापन
			<p>*रचना आणि कार्य स्पष्ट करणारा विडीओ लिंक : https://youtu.be/2yzEcqleZbs</p> <p>* स्नायू ऊती आणि त्यांच्या प्रकारांची रचना आणि कार्य समजावणे .</p> <p>*पट्ट्यांचे स्नायू, बिन पट्ट्यांचे स्नायूआणि हृदयांच्या स्नायुंच्या गुणधर्म आणि फरकांचा तत्ता तयार करवून घेणे.</p> <p>* पट्ट्यांचे स्नायू, बिन पट्ट्यांचे स्नायूआणि हृदयांच्या स्नायुंची आकृती रचून घेणे.</p> <p>*चेतन ऊतींचे रचना आणि कार्य स्पष्ट करणे .</p> <p>*चेतन ऊतींच्या रचनेची आकृती रचून घेणे .</p>	<p>*तीन वेगवेगळ्या स्नायू तंतुमधील फरक आकृतीच्या सहाय्याने दर्शवा .</p> <p>*आपल्या शरीराच्या हालचालीसाठी कारणीभूत ऊती कोणती ?</p> <p>*चेतन ऊतीची सुबक आकृती काढून भागांना नावे द्या?</p>

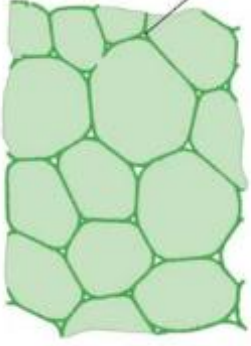
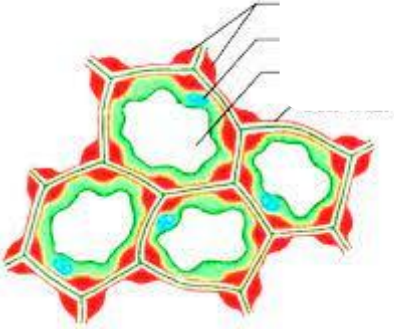
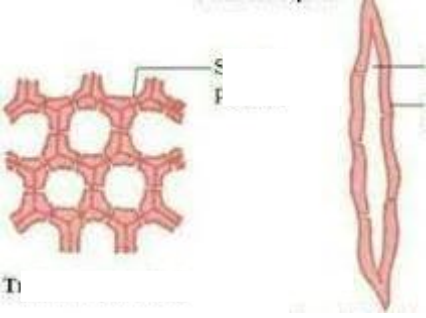
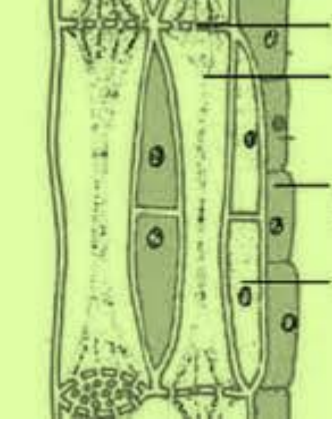
WORKSHEET 1

खालील जालाकृती आकृतीमध्ये उतींचे प्रकार दर्शविलेले आहेत . अर्धपूर्ण तक्ता पूर्ण करा



WORKSHEET -2

खाली दिलेल्या ताकत्यामधील ऊती ओळखून त्याचे कार्य लिहा

क्र. सं.	ऊती	कार्य
1		
2		
3		
4		

WORKSHEET -3

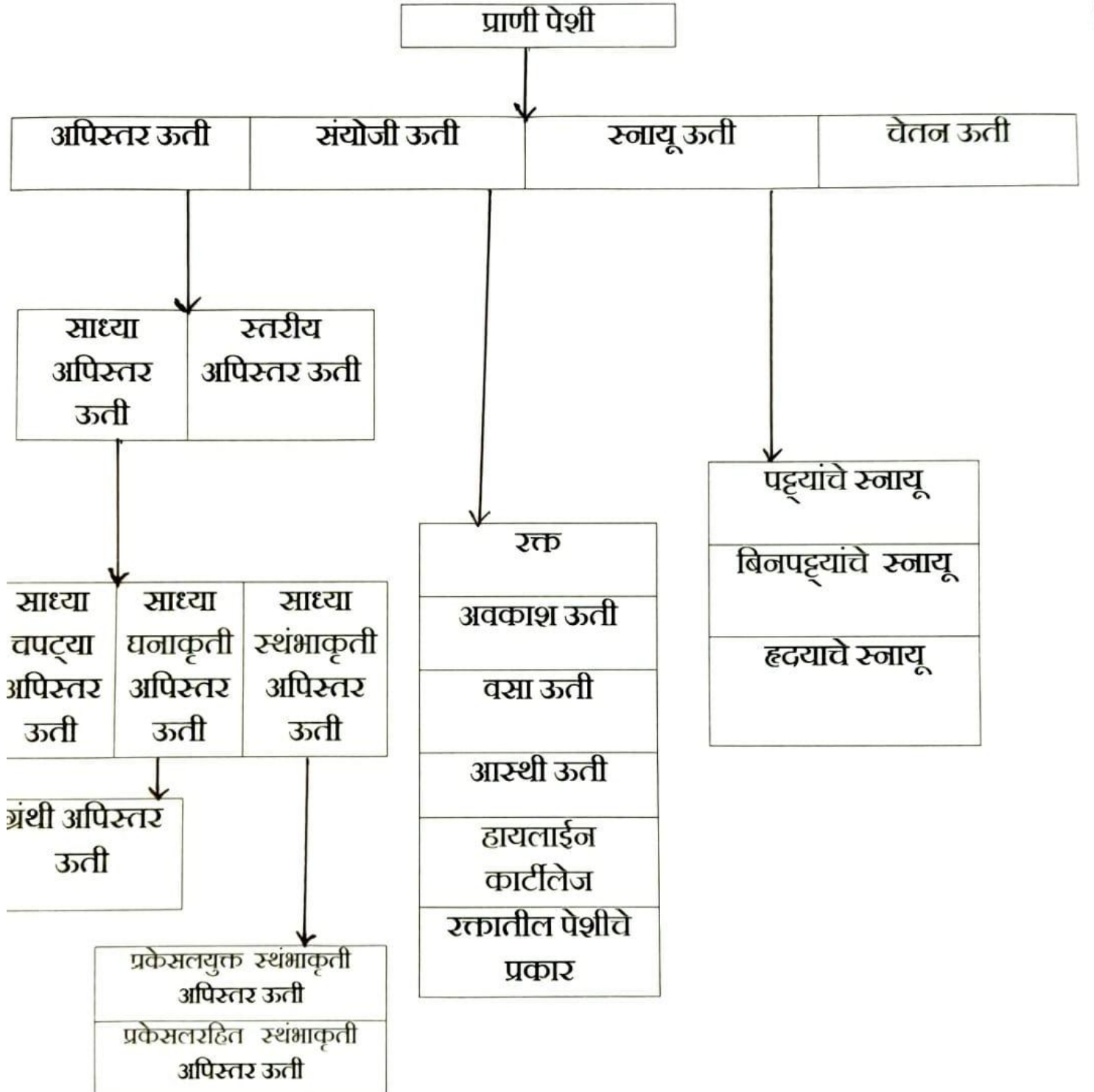
ऊती आणि त्यांचे स्थान यांच्या संबंधित कोष्टक पूर्ण करा

क्र. सं.	ऊतीचा प्रकार	ऊतीचे स्थान
1	वर्धिष्णू ऊती	
2		वनस्पतीचा संपूर्ण भाग
3	स्थूलकोन ऊती	
4		वनस्पतीचा कठीण भाग
5	परीकाष्ठ	
6		वनस्पतीच्या बाहेरील कवच

b) चेतन ऊतीची सुबक आकृती काढून भागांना नावे द्या.

WORKSHEET 4

खाली प्राणी पेशींच्या प्रकारांची जालाकृती दिली आहे ते पाहून पुढील उत्तरे लिहा



1. मूत्रपिंड आणि लालाग्रंथीच्या वाहिन्यांच्या पदरामध्ये दिसून येणाऱ्या अपिस्तर ऊतीचा प्रकार

2. रक्तवाहिन्या आणि फुफुसातील वायुकोशामध्ये असणारी अपिस्तर ऊती -----

3. प्राणी पेशीचे प्रकार -----

4. स्रावणे आणि शोषण अशा दोन्ही गोष्टी घडतात त्या ठिकाणी आढळणारी ऊती -----

5. द्रवरूप संयोजी ऊती -----

6. हाडाना परस्पर जोडणारी ऊती -----

7. नाक , कान , श्वासनलिका आणि स्वरयंत्रामध्ये आढळणारी ऊती -----

8. स्नायुना हाडाशी जोडणारी ऊती -----

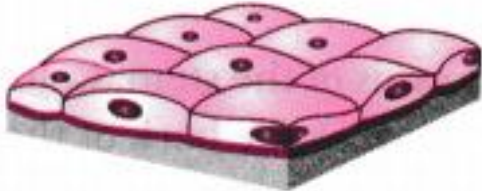
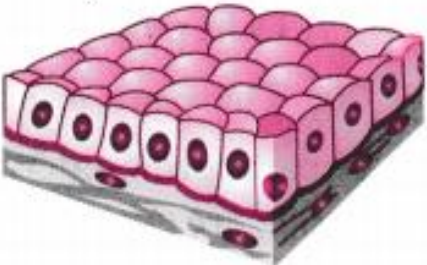


9. शरीराच्या आतील भागांना आधार देणे आणि ऊतींची दुरुस्ती करणारी संयोजी ऊती -----

10. शरीरातील उष्णतेवर नियंत्रण करणारी संयोजी ऊती -----

WORKSHEET 5

क्रं. सं.	लक्षणे	पट्ट्यांची स्नायू ऊती	बिन पट्ट्यांची स्नायू	हृदयाच्या स्नायू ऊती
1	आकार			
2	कोषकेंद्रांची संख्या			
3	कार्य			
4	स्थान			

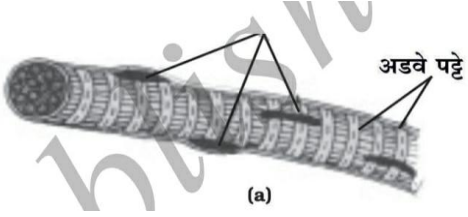
WORKSHEET 6

क्र. सं.	रुती	कार्य
1		
2		
3		
4		

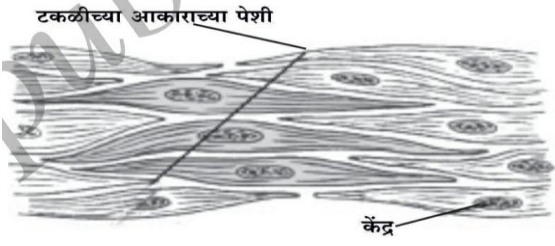
WORKSHEET 7

येथे दिलेल्या उतींचा प्रकार ओळखून त्यांची रचना परस्पराशी वेगवेगळी आहे हे स्पष्ट करा.

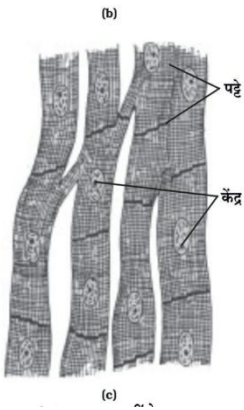
विवरण



उती:



उती :



उती :

WORKSHEET 8

वैज्ञानिक कारणे लिहा

1. अपिस्तर उतीला संरक्षण उती म्हणतात
- 2 . हृदयाच्या आकुंचन आणि प्रसारणामुळे स्नायूंची झीज होत नाही
3. पट्ट्यांच्या स्नायू उतींना आरथी स्नायू म्हणतात.
4. नारळाचे कवच कठीण असते .
5. रक्ताला संयोजी उती म्हणतात